

# L'APTÉSISIEN



**Un été  
essentiel**

**Capitale du  
Luberon**

**Escapade au  
Marché d'Apt**

**Agenda  
Culturel**

# Bienvenue à Apt

VOTRE VILLE, VOTRE JOURNAL - NUMÉRO 03 - JUILLET-AOÛT 2021





Crédits © HOCQUEL R. VPA  
Olives noires

# Capitale du Luberon

## Apta Julia, 2000 ans d'Histoire...

### Époque romaine

La cité d'Apt (ou Apta Julia Vulgentis) est fondée lors de la conquête romaine entre 45 et 30 av. J.-C. Les romains choisissent d'établir une cité dans la vallée du Calavon en bordure de la via domitia qui relie la péninsule Ibérique à l'Italie. De nouveaux habitants s'installent à Apt en provenance des oppidum voisins, terme générique latin qui signifie village, et d'où la commune d'Oppède tire son nom.

### Moyen-Âge

À la chute de l'Empire Romain, des invasions successives font fuir la population locale. L'installation d'une communauté chrétienne fait renaître la ville. La première église aptésienne est construite au Ve siècle. L'actuelle cathédrale Sainte-Anne est achevée vers la fin du XIIe.

### Renaissance

En 1486, la Provence et Apt intègrent le royaume de France. Dans le contexte des Guerres de Religion, Apt demeure la seule cité catholique entourée de places fortes protestantes. Elle essuie alors plusieurs sièges.

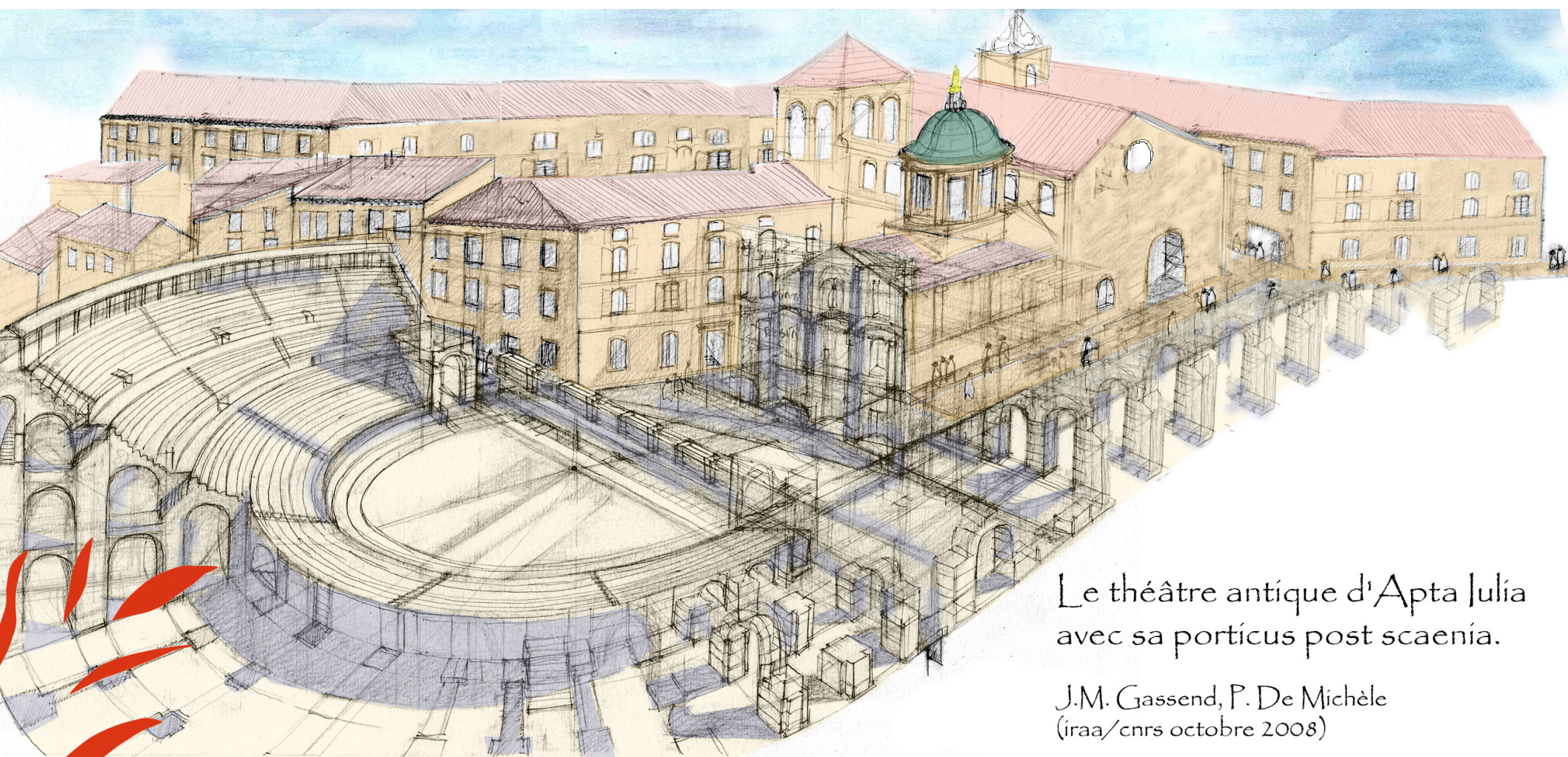
### Époque moderne

Parmi les faits marquants qui ont émaillé l'histoire de la

ville, un événement est peu connu du grand public. Au XVII<sup>e</sup> siècle, le roi Louis XIII et son épouse, la reine Anne d'Autriche, craignant de ne pas pouvoir donner un héritier au trône, demandent à l'évêque d'Apt d'intercéder en leur faveur auprès de Sainte-Anne. La croyance veut que la mère de la vierge Marie ait le pouvoir de guérir la stérilité. Les vœux de Louis XIII et d'Anne d'Autriche seront exaucés le 5 septembre 1638, à la naissance d'un fils, futur Louis XIV et « Roi Soleil ». Pour exprimer sa gratitude, la reine fait un pèlerinage à Apt le 16 mars 1660. C'est en souvenir de cette visite que la chapelle Sainte-Anne prend le nom de chapelle royale. Une lettre de la reine conservée dans les archives municipales témoigne de cet épisode historique.

### Époque contemporaine

Au XIX<sup>e</sup> siècle, le tissu économique d'Apt bénéficie de la révolution industrielle. Les activités traditionnelles (ocres, faïences, fruits confits, fer) connaissent un essor dû à l'évolution des modes de production. Les fruits confits du pays d'Apt sont exportés dans toute la région. Aujourd'hui, recherche, industrie, services, tourisme, artisanat sont autant de secteurs qui participent au dynamisme économique du pays d'Apt.



Le théâtre antique d'Apta Julia avec sa porticus post scaenica.

J.M. Gassend, P. De Michèle  
(iraa/cnrs octobre 2008)



# La Cathédrale Sainte-Anne

La cathédrale Sainte-Anne est le monument le plus remarquable de la ville. Implantée au cœur du centre antique, entre forum et théâtre, sur la Voie Domitienne, ce monument historique rassemble de nombreux styles architecturaux. De style baroque sur une infrastructure romaine, il intègre des phases architecturales successives allant de la période carolingienne au XIXe siècle. L'architecture est tributaire de l'évolution du culte des reliques. La crypte inférieure est le vestige d'un édifice romain du Ier siècle. Utilisée pour les besoins religieux dès l'époque carolingienne, elle se compose d'un couloir accédant à un caveau où la tradition locale veut qu'aient été retrouvées les reliques de Sainte Anne, l'aïeule du Christ.

La crypte supérieure du XI<sup>e</sup> siècle se compose d'une petite nef d'environ 8 mètres. Sur les côtés, sept niches renferment des sarcophages chrétiens. L'autel est constitué d'une table lapidaire pré-romane posée sur un cippe funéraire romain dont trois faces portent des inscriptions.

D'importantes transformations furent réalisées au XIV<sup>e</sup> et XVIII<sup>e</sup> siècles modifiant profondément la nef centrale.

## LE TRÉSOR DE LA CATHÉDRALE

Le trésor de la cathédrale réunit une grande variété d'objets, témoins privilégiés de l'Histoire (art textile, céramiques, coffrets et verreries dorés et émaillés...). Il est constitué d'autres pièces rares de grande valeur : reliquaires, manuscrits et incunables, habits sacerdotaux, gourde vénitienne du pèlerin ou encore le berceau de Sainte-Anne. Le Trésor de la Cathédrale compte parmi les plus beaux de la région Provence-Alpes-Côte d'Azur en raison des pièces, œuvres, ouvrages exceptionnels et remarquables qui le constituent, notamment une pièce à l'histoire exceptionnelle : le Voile de Sainte Anne.

## LE VOILE DE SAINTE-ANNE, XI<sup>E</sup>

Ce tissu de lin, décoré de soie et de fils d'or, est considéré comme ayant appartenu à Sainte-Anne. Probablement ramené d'Égypte après la première croisade (1096-1099), le voile aurait servi à contenir les reliques de Sainte-Anne. À leur contact, il aurait absorbé leurs vertus. En raison de ses dimensions et de son très bon état de conservation, il fait partie des rares chefs-d'œuvre de l'art textile égyptien.





# Evasion

## SPÉCIALITÉS & TRADITIONS



### La lavande

La lavande, qui parsème les vallées du Pays d'Apt de son « or bleu », connaît une expansion dès le début du XXe siècle. La culture de la lavande en Provence n'est le fruit ni du hasard, ni une évidence agricole. Il s'agit tout simplement d'une opportunité économique saisie par les habitants de la région. De nos jours, cette fleur mythique de Provence est utilisée en parfumerie (aussi bien dans les parfums que dans les produits ménagers comme le savon ou les détergents) mais aussi en aromathérapie, en décoration et en application culinaire, miel et nougat.

#### Quelques adresses

##### Musée de la lavande

276 Route de Gordes, 84220 Cabrières-d'Avignon  
04 90 76 91 23  
[www.museedelalavande.fr](http://www.museedelalavande.fr)

##### Les Agnels, Distillerie de lavande depuis 1895

Fondée par Mathieu Agnel, un savoir-faire ancestral et une passion transmis depuis 5 générations pour la lavande et sa distillation.  
Route d'Apt, 84400 Buoux  
[www.lesagnels.com](http://www.lesagnels.com) / 04 90 04 77 00

##### Distillerie Les Coulets

Distillerie traditionnelle de lavande et lavandin.  
1303 Chemin des Coulets, 84400 Apt  
07 88 45 14 92



### La faïence

Associées à l'histoire du Pays d'Apt, la faïence fine et l'extraction d'ocre ont contribué à sa renommée.

La production de faïence est liée à l'abondance des argiles et des terres d'ocre du territoire. Cette richesse a ouvert la voie au façonnage artisanal d'objets d'exception dont la fameuse « tomette provençale » qui perdure de nos jours et habille les plus belles demeures. La faïence du Pays d'Apt se caractérise par sa technique unique de mélange par superposition de terres aux couleurs variées, composant un dessin dans toute l'épaisseur de la pâte, diversement colorées par les oxydes de fer contenus dans l'ocre. La faïence fine se développe à partir du XVIIIe siècle : 13 fabriques et près de 200 faïenciers exportent alors des terres mêlées et des pièces monochromes de tradition aux quatre coins de l'Europe. Au début du XXe siècle, Léon Sagy développe une nouvelle technique de faïençage, les « terres flammées », qui lui vaut de remporter le grand prix de l'exposition internationale des arts décoratifs, à Paris.

#### Quelques adresses

##### Atelier Christine Jouval

575 Avenue Victor Hugo, 84400 Apt  
04 90 74 30 90

##### Faïences d'Apt - Savalli

20 Rue Eugène Brunel, 84400 Apt  
06 62 48 00 87

##### Atelier via ceramica

298 voie Domitienne, 84 400 Apt  
07 86 81 82 45

##### Atelier Yvonne Rigo

64 Rue de la République, 84400 Apt  
04 90 05 70 39



### L'Ocre

Symbole de la Provence, l'ocre reste un colorant naturel et inaltérable. Il connut son apogée au XVIIIe siècle grâce au développement des techniques d'extraction et de commercialisation.

Peu à peu, des usines s'implantent autour d'Apt. Elles fermeront tour à tour au cours du XXe siècle. Aujourd'hui, la Société des Ogres de France est la dernière encore active en Europe. Malgré le déclin d'activité, l'ocre reste un élément incontournable de l'identité locale.

Les anciennes exploitations représentent un patrimoine unique à découvrir, en plus des paysages du « Colorado provençal ».

#### Quelques adresses

##### Musée de l'Aventure Industrielle

Place du Postel, 84400 APT / 04 90 74 95 30  
Ouvert du lundi au samedi de 10h à 12h et de 14h à 17h30.

##### Le Sentier des Ogres de Roussillon

##### Point d'information touristique

Place de la poste, 84220 Roussillon  
04 90 05 60 25  
<http://otroussillon.pagesperso-orange.fr/sentier.html>

##### Les Mines du Bruoux

1434 Route de Croagne, 84400 Gargas  
04 90 06 22 59 / [www.minesdebruoux.fr](http://www.minesdebruoux.fr)

##### Le Conservatoire des Ogres et de la Couleur

Ancienne Usine Mathieu  
570 Route d'Apt, 84220 Roussillon  
04 90 05 66 69 / [okhra.com](http://okhra.com)

##### Le Colorado Provençal

D. 22, 84400 Rustrel  
04 90 75 04 87  
[www.coloradoprovençal.fr](http://www.coloradoprovençal.fr)



# UN TERRITOIRE DE SENS



Crédits © HOCQUEL A- VPA  
Maison confit - Confiserie Lillamand, L'Isle sur la Sorgue

## Les fruits confits

Depuis des siècles, la production de la cerise destinée au confisage est traditionnelle dans la vallée du Luberon. Ce petit fruit sucré, à la douceur exquise, a façonné le paysage et la vie économique du territoire d'Apt.

La conservation par confisage de la cerise du Luberon remonte au Haut Moyen-Âge. Au XVII<sup>e</sup> siècle, Madame de Sévigné qualifie Apt, dans une de ses lettres à sa fille Madame de Grignan, de « chaudron à confiture ».

En 1962, plusieurs familles de confiseurs aptésiens se regroupent afin d'offrir à leur savoir-faire un rayonnement international et un outil de production performant. C'est ainsi qu'est née l'entreprise Aptunion. Cette entreprise a su allier tradition et modernité, en adaptant ses ateliers de production aux exigences du XIX<sup>e</sup> siècle et demeurer, avec la Maison Marliagues, l'un des plus grands spécialistes du fruit confit.

### Quelques adresses

**Aptunion - magasin de vente au détail**  
540 Quartier Salignan, D900, 84400 Apt  
04 90 76 31 31 / [www.aptunion.com](http://www.aptunion.com)

**Confiserie Ets Marliagues, entreprise Familiale depuis 1873 et 5 générations**  
04 90 74 15 30 / Route de Gargas, 84400 Apt

**Confiserie artisanale Marcel Richaud depuis 1947**  
112 Quai de la Liberté, 84400 Apt / 04 90 74 43 50

**Confiserie artisanale Le Coulon - M. Ceccon depuis 1969**  
24 Quai de la Liberté, 84400 Apt / 04 90 74 21 90

**La Bonbonnière - confiserie**  
25 Rue Eugène Brunel, 84400 Apt / 04 90 74 12 92



Crédits © HOCQUEL A- VPA  
Oliviers mûrs

## L'huile d'olive

Les champs d'oliviers sont tout aussi symboliques des paysages de Provence que la lavande. En effet, à partir du XVIII<sup>e</sup> siècle, la culture de l'olivier devient une activité économique importante du Sud de la France. L'huile d'olive est réputée dans la cuisine méditerranéenne et ravit nos sens par la pluralité de ses saveurs. L'huile d'olive de Provence est protégée par une appellation d'origine contrôlée (AOC). Pour pouvoir postuler à l'AOC, l'huile d'olive de Provence doit être élaborée à base des variétés aglandau, bouteillan, cayon, salonenque ainsi que celles dénommées localement brun, cayet, petit ribier et belgentéroise. Il faut au moins deux de ces variétés principales présentes au sein de l'olivieraie. Dans la commune d'Apt, quelques oliveraies répondent aux critères de cette appellation.

### Quelques adresses

**L'Olivier d'Apt - Moulin à huile du Pays d'Apt**  
Visite gratuite du moulin et dégustation d'huiles d'olives.

Vente d'huile d'olive et de produits locaux  
Quartier du Chêne, Route C 201

Le Chêne, 84400 Apt  
06 52 44 36 23

Ouvert du mardi au Samedi de 10h00 à 18h30

### Musée de l'Huile d'Olive

#### Musée - Dégustation - Boutique

375 Route de la Senancole, 84580 Oppède  
04 90 76 87 76

[www.royere.com/musee-huile-olive-luberon](http://www.royere.com/musee-huile-olive-luberon)



Crédits © ZIMMERMANN J.L- VPA  
Grappe de raisin avant les vendanges

## Le vin

Depuis l'époque romaine, les sols légers et caillouteux des coteaux ont favorisé le développement de la culture de la vigne. Le Luberon produit 2 crus en appellation d'origine contrôlée. Au Sud du Calavon, sur la rive la plus étroite, les vignobles A.O.C « Côtes du Luberon » se limitent aux coteaux et terrasses les mieux exposés, descendant en pente marquée du massif du Luberon. Sur l'autre rive du Calavon, sur la partie la plus large de sa vallée, les vignes de l'A.O.C « Côtes du Ventoux » s'étalent en pente douce jusqu'aux contreforts des Monts de Vaucluse. Ces terroirs particuliers permettent l'adaptation de cépages variés, tels que le grenache, en dominance, la Syrah, le Cinsault et le Carignan. Cet ensemble cépages-terroirs, lié au savoir-faire des hommes permet l'expression de ces vins fruités souples et bien équilibrés.

### Quelques adresses

#### Cave coopérative de Sylla

406 Avenue de Lançon, 84400 Apt / 04 90 04 60 37  
[www.sylla.fr](http://www.sylla.fr)

#### Domaine viticole du Château de l'Isolette

2746 Route de Bonnieux, 84400 Apt / 04 90 74 16 70

#### Domaine viticole du Château de Mille

Château de Mille, Route de Bonnieux, 84400 Apt  
04 88 85 22 15 / [www.chateau-de-mille.com](http://www.chateau-de-mille.com)

#### Domaine viticole du domaine de Mayol

Route de Bonnieux Apt / 04 90 74 12 80

#### Domaine viticole du domaine du Puy Marquis

3101 Chemin des Puits, 84400 Apt

#### Musée du Tire-Bouchon

Domaine de La Citadelle 601 Route de Cavaillon,  
D3, 84560 Ménerbes  
04 90 72 41 58





Crédits © HOCQUEL A - VPA  
Olives noires

# Escapade

## LE MARCHÉ D'APT

### UNE HISTOIRE DE PLUSIEURS SIÈCLES

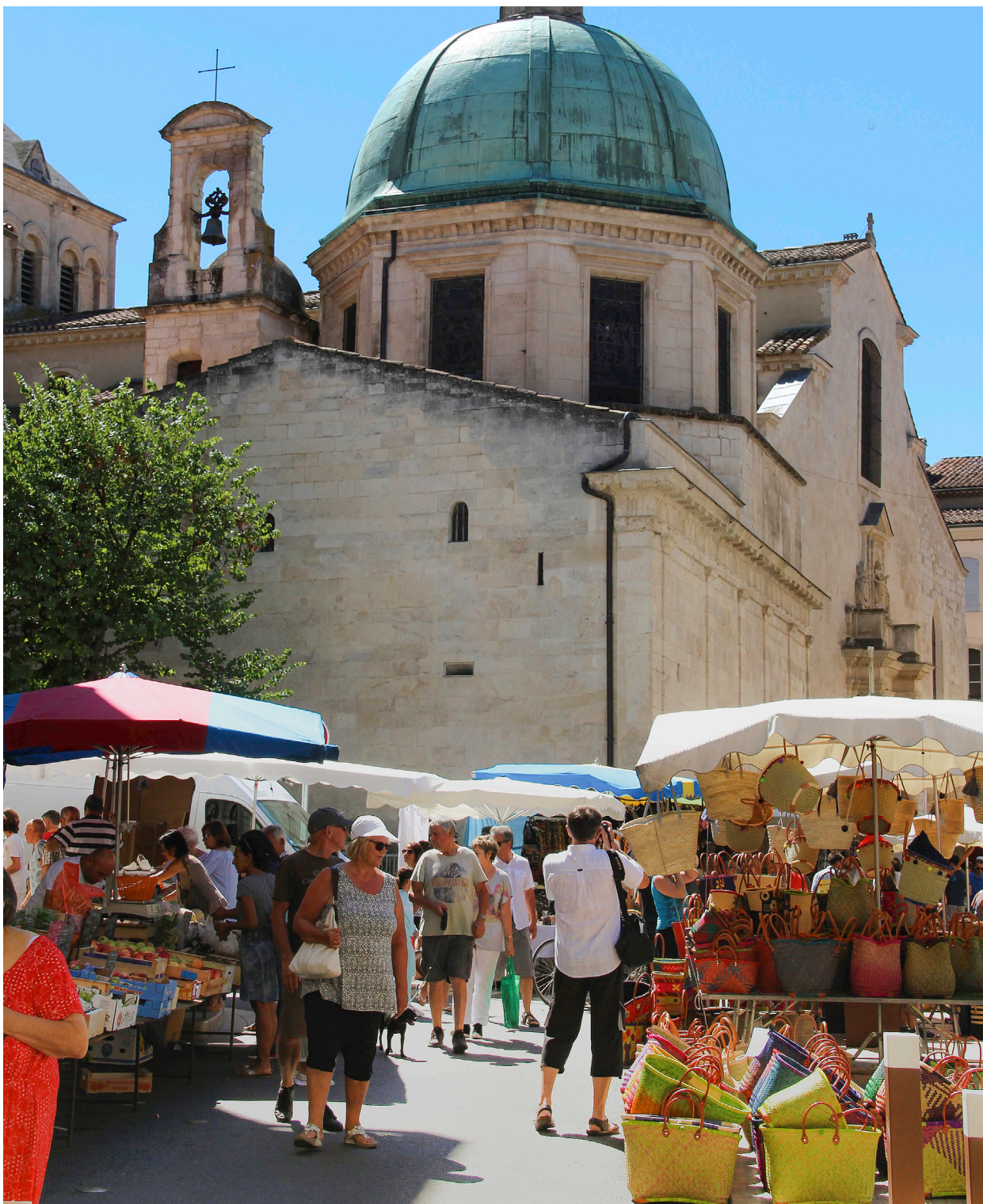
Le grand marché d'Apt fut instauré au cours du XIIe siècle et devint l'élément économique essentiel à la vie du Pays d'Apt. Étroitement lié au jeu des saisons, à la tradition et aux coutumes, c'est un lieu de rencontre où se mêlent saveurs et senteurs de Provence. Tout au long de l'année, le samedi matin, aux premières heures, l'atmosphère qui règne dans les rues et sur les places de la ville vous incite à la flânerie. En 1996, le label « marché d'exception Français » a été décerné au marché d'Apt pour son ambiance et son originalité inondant le centre-ville de couleurs et odeurs diverses. Chaque samedi matin dans les rues du centre-ville.



Crédits © HOCQUEL A - VPA  
Légumes et aromates







## Producteurs de génération en génération ...



### Des couleurs dans le prêt à porter

Depuis 3 générations, la boutique de vêtements de Brigitte Montéléon est présente sur le Marché d'Apt. Après la confection de vêtements pour homme, le commerce s'est développé et spécialisé dans le prêt-à-porter enfants.

*« Le marché d'Apt est une carte postale provençale. »*



### Les douceurs du Rucher

Producteur et apiculteur, André De Luca vend sur le marché d'Apt ses produits du rucher : miel, huile essentielle de lavande, ainsi que des bonbons et des savons au miel. Présent depuis 35 ans sur le marché, l'aventure de la miellerie se poursuit avec son petit-fils. Siège : 579 chemin Perrier Redon, 13560 Sénas

*« C'est un marché vivant, reflétant l'artisanat avec une grande renommée. »*

## Se rafraîchir après le marché ?

### Les Valseuses - Café/Restaurant

16 Place du Septier, 84400 Apt / 07 66 63 52 61

### Bistro Le France - Bistrot/Restaurant

67 Place de la Bouquerie, 84400 Apt  
04 90 74 22 01

### Le Bistrot du Septier - Bistrot/Restaurant

17 Place du Septier, 84400 Apt / 06 23 40 70 30

### Café Le Louvre - Café/Brasserie/Restaurant

57 Place de la Bouquerie, 84400 Apt  
04 90 74 19 78

### Café Grégoire - Brasserie/Restaurant

19 Place de la Bouquerie, 84400 Apt  
09 52 99 64 40

### Les P'tits Lilou - Bar à vin/Restaurant

18 Place de la Bouquerie, 84400 Apt  
09 50 01 37 83

### Le Troquet - Café/Bar

42 Rue du Dr Gros, 84400 Apt

### Le Central - Café/Bar

Rue du Dr Gros, 84400 Apt

### Salon de thé Rousset JC - Salon de thé et

pâtisseries / 196 Rue des Marchands, 84400 Apt  
04 90 74 14 34

### Thym Te Voilà - Restaurant

59 place Saint Martin 84400 apt  
04 86 69 10 48 / [www.thymtevoila.com](http://www.thymtevoila.com)

### Les Colibris - Salon de thé et gourmandises

152 Rue des Marchands, 84400 Apt  
04 86 69 53 47

### Pub Saint John's - Bar/Pub

4 Place Saint-Pierre, 84400 Apt / 04 90 74 61 23

### Le chant de l'Heure - Crêperie

88 Rue Saint-Pierre, 84400 Apt / 04 90 74 08 38

### Le Rivoli - Bar/Glacier/Crêperie

53 Place Carnot, 84400 Apt / 06 70 73 50 87

### Le Carnot Set - Restaurant

35 Place Carnot, 84400 Apt / 04 90 76 15 01



### Des produits cosmétiques artisanaux

Guy Di Doménico-Beiger est présent sur le marché d'Apt depuis 2 générations. Il développe des savons et des produits cosmétiques artisanaux à base d'extraits de parfums et d'huiles végétales depuis 60 ans.

*« Le marché est magnifique, très diversifié avec beaucoup d'artisans. »*





Crédits © Cincy Teussier © OTI Pays d'Apt Luberon

# Sensations

## Base de loisirs du plan d'eau de la Riaille

*Pêche, tennis, parcours sportif, location de pédalos, de planches à voile ou de kayak, la base de loisirs offre une multitude d'activités sportives et de détente.*

Située en bordure du plan d'eau de la Riaille, dans un environnement calme et agréable, la base de loisirs et ses activités sont accessibles à tous. D'une superficie de 10 hectares, elle propose la pratique d'activités nautiques et terrestres. Le site offre aussi des installations gratuites : aire de pique-nique, espaces de jeux enfants, skate parc, courts de tennis, parcours VTT, champ de bosses, bowl, espace réservé aux sports de glisse... La surveillance de la baignade est assurée quotidiennement durant la période d'ouverture.

**Renseignements :** 04 90 04 85 41 / [base.loisirs@apt.fr](mailto:base.loisirs@apt.fr)  
Site : [www.apt.fr/la-base-de-loisirs](http://www.apt.fr/la-base-de-loisirs)



Crédits © HOCQUEL A - VPA  
moby base



Crédits © HOCQUEL A - VPA  
moby base





# Sports et loisirs

Le Vaucluse est un lieu privilégié pour ceux qui aiment la nature et ont envie de faire des ballades à pied ou à vélo. De nombreux chemins partant d'Apt conduisent aux villages alentours et invitent à la découverte du Luberon.

## LA VÉLOROUTE

Longue de 25 km, la véloroute est une piste cyclable tracée sur l'ancienne ligne de chemin de fer. Aussi appelée Voie verte, la piste traverse la ville d'Apt. Plate, la portion aptésienne reste accessible facilement. Le revêtement est aussi adapté à la pratique du roller. Reliant Apt à Cavaillon et Forcalquier, la Véloroute permet de découvrir la région en toute quiétude et sécurité.

### Quelques adresses

#### **XTrem Bike Shop, Eric Delair**

422 av. Victor Hugo à Apt. / 04 90 74 61 66

#### **Luberon Cycles, Philippe Pierson**

86, Quai Général Leclerc à Apt / 04 86 69 19 00

## ESCALADE

Ceux qui préfèrent les sports plus extrêmes peuvent s'initier à l'escalade sur le site naturel de Bosque. Convivial, ce site permet de s'entraîner sur un rocher à 12 voies d'une hauteur de 15 mètres maximum. Le club d'escalade Aptitudes propose aussi des sorties escalade en Pays d'Apt et dans les secteurs d'escalade de la région Provence-Alpes-Côte d'Azur. Enfin, le club d'escalade de la compagnie des Lézards bleus propose à des groupes et particuliers des randonnées dans les falaises de Buoux.

### Quelques adresses

#### **Aptitudes, club d'escalade, guides-accompagnateurs**

140 avenue de Viton à Apt / 06 81 46 19 73

[www.aptitudes-escalade.com](http://www.aptitudes-escalade.com)

#### **Cie Lézards bleus, danse escalade**

248 av. Philippe de Girard à Apt.

04 90 74 17 23 / [www.lezardsbleus.com](http://www.lezardsbleus.com)

## ÉQUITATION

Pour les passionnés, le territoire offre des paysages et sentiers pittoresques à explorer. Les centres équestres sont nombreux. Ils permettent de s'initier à l'équitation lors de stages et promenades ou de partir en randonnée pour les plus chevronnés.

### Quelques adresses

#### **Écurie de Meille, stages et promenades**

Quartier Fontête à Bonnieux / 09 82 56 67 21

#### **Écuries de St Jean à Caseneuve**

Saint Jean, 84750 Caseneuve / 06 84 17 01 95

#### **Écuries du Luberon à Caseneuve**

Les Ramades, 84750 Caseneuve / 06 74 52 47 36

## LA PISCINE VITON

Équipée de 3 bassins qui permettent de se rafraîchir pendant la chaleur estivale, la piscine municipale Viton réserve d'autres plaisirs comme celui de tester les plongeurs placés à une hauteur de trois et cinq mètres, de faire une partie de Beach Soccer entre amis ou tout simplement de vous détendre à la buvette.

Ouverte au public du 12 juin au 29 août.

Juillet- Août : 10h à 19h / 04 90 04 78 69 / [sports@apt.fr](mailto:sports@apt.fr)

Tarifs consultables sur le site internet de la Ville : [www.apt.fr](http://www.apt.fr)







# Découverte

## La Maison du Parc naturel régional du Luberon

C'est en plein cœur du centre-ville d'Apt que se situe la Maison du Parc du Luberon, logée dans un hôtel particulier du XVIII<sup>ème</sup> siècle. Ouverte au public toute l'année, elle permet de découvrir une exposition permanente sur la Faune, la Flore, les milieux naturels, l'habitat, les produits du terroir, etc. Elle abrite également le musée de géologie qui raconte l'histoire de la région depuis 150 millions d'années. Ce lieu incontournable révèle l'espace privilégié et protégé du parc naturel régional du Luberon labellisé parc naturel régional depuis 1977 et reconnu réserve de biosphère et géoparc mondial par l'Unesco. L'espace boutique-accueil, qui vient d'être entièrement rénové, offre un large choix d'ouvrages, topoguides et cartes pour partir bien équipé à la découverte de ce beau territoire qu'est notre Luberon !

### Expositions temporaires

Du 4 au 30 juillet : « Luberon vu d'ici »

Du 4 au 24 août : « Les rapaces du Luberon »

Du 26 août au 20 septembre : « Incroyable nature ! »

60 place Jean-Jaurès, 84400 Apt

Du lundi au vendredi : 9h à 12h et 13h30 à 17h30

Entrée libre / 04.90.04.42.00

[www.parcduluberon.fr](http://www.parcduluberon.fr)

## La chapelle de la Santonne

Située à quelques kilomètres de la Ville d'Apt, la chapelle de la Santonne est une œuvre contemporaine des années 50, réalisée par un professeur passionné d'art et de nature. Caché sous les replis d'un vallon, l'ouvrage offre sur ses murs courbés des mosaïques et des vitraux laissant passer la lumière. De multiples symboles ornent les lieux, comme le poisson, l'oeil, le soleil, le coeur, etc.

Lieu privé ouvert au public du lundi au dimanche de 7h à 20h  
Domaine de la Santonne, 1210 chemin de la Santonne, 84400 Apt  
<https://domainedelasantonne.com/le-domaine/chapelle-de-la-santonne>



## La Médiathèque / ludothèque

La médiathèque est installée sur la Place Carnot, dans un lieu historique qui a été tour à tour Halle aux Grains, puis Hôtel de La Poste. Elle possède une riche collection de 40 200 documents dont: 11 300 livres, 8 800 ouvrages jeunesse, 3 300 documents audio, 2100 vidéos, 3 200 périodiques, 1500 jeux et 8 000 documents en réserve patrimoniale et consultables sous conditions.

Situé à l'étage de la médiathèque, l'espace ludothèque propose des jeux sur place et à emprunter, pour jouer sans contrainte et à son rythme ainsi que des animations ponctuelles pour tout public. Une collection de 5 000 bandes dessinées qui offre un large choix de genres attend les plus passionnés. Elle accueille des animations régulières : lectures, ateliers autour du livre, rencontres dédicaces avec des auteurs, projection de conférences et de courts métrages, ateliers à destination des scolaires et des retraités.

Partenaire des structures de Bonnieux, Goult, Lacoste, Murs, Roussillon, Saignon, Saint-Saturnin et Joucas, la médiathèque d'Apt permet à ses abonnés de profiter de toutes les collections avec un seul abonnement.

Place Carnot, 84 400 APT

Du mardi au samedi : 10h-12h30 et 14h30-18h30 / 9h-12h30 et 15h-18h





Crédits © HOCQUEL R. - VFA  
L'Avignonnais

## Le Musée d'Apt

Le Musée d'Apt propose une exposition complète retraçant l'histoire de l'activité économique du Pays d'Apt et des spécialités qui ont fait sa renommée : faïences, fruits confits et ocres. Remontant du XVIII<sup>e</sup> siècle à l'ère industrielle, il permet de découvrir les grandes périodes qui ont façonné l'histoire et la vie de ses habitants.

L'activité industrielle du Pays d'Apt se caractérise par la transformation des trois principales ressources naturelles de la région : l'ocre, pour fabriquer les pigments de couleur, l'argile pour les faïences et les céramiques architecturales, les cultures fruitières pour la fabrication des fruits confits.

Autour de cette trilogie se sont également développées quelques activités annexes, comme la mécanique, l'extraction du soufre, la fabrication des emballages... À travers ses collections, le Musée conserve la mémoire du travail de toutes celles et tous ceux qui ont participé à la transformation des ressources de notre région. Le musée est installé dans une partie de l'ancienne usine de fruits confits Marliagues. Ce sont donc les mêmes murs qui ont jadis été le théâtre de cette aventure industrielle et humaine.

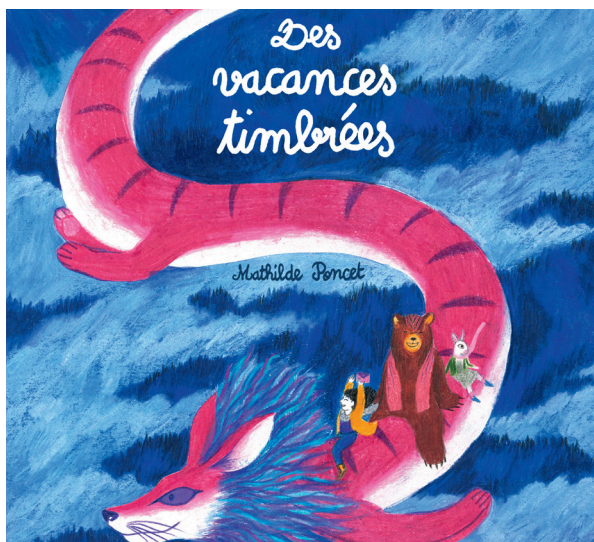
### Musée d'Apt

14, place du Postel, 84400 APT  
musee@apt.fr / 04 90 74 95 30





# Un été essentiel



## DU 3 > 24 JUILLET PARTIR EN LIVRE

### Manifestation

**Médiathèque d'Apt - À la piscine de Viton / De 14h à 15h**

Dans le cadre de la manifestation nationale Partir en livre dédiée à la littérature jeunesse.

Atelier de fabrication de cartes postales d'après l'album « Des vacances timbrées ».

À partir de 7 ans.

[mediatheque@apt.fr](mailto:mediatheque@apt.fr)

tél : 04 90 04 06 41

**Vendredi 16 juillet de 18h à 19h30 quartier St Joseph**

**Samedi 17 juillet de 18h à 19h30 quartier la Marguerite**

Atelier « La parole se fait Slam, le Slam reflète l'âme ! » dès 7 ans - ados - adultes  
Dans le cadre de Les pieds dans le quartier (partenariat MJC)

## DU 9 JUILLET AU 22 AOÛT

### PLACES A L'ETE

#### Concerts

**Western Bell le 9 Juillet dès 20h30**

Place du Postel - Gratuit

**Couleur K'fé le 29 Juillet dès 20h30**

Place Saint-Pierre - Gratuit

**Cinescalier cinémanouche le 4 Août dès 20h30**

Place Gabriel Péri - Gratuit

**Kanis & Lou le 12 Août dès 20h30**

Place Carnot - Gratuit

**Lady Scott (La Libération d'Apt) le 22 Août dès 20h30**

Place Carnot - Gratuit

tél 04 32 50 01 40



### EN EXCLU

**Lundi 12 Juillet - 18h  
École Jean-Giono  
Entrée libre**

**Rencontre avec  
Patricia Petibon et  
Eva Borhi, animé par  
Jean-Michel Dhuez  
de Radio  
Classique**

## 13 JUILLET PATRICIA PETIBON ET LES METAMORPHOSES BAROQUES

**Concert d'ouverture du Festival «Les  
Musicales du Luberon**

**École Jean Giono dès 21h30**

Patricia Petibon propose un concert survitaminé qui conjure toutes les réticences à l'égard de la musique dite élitiste. La pétillante soprano nous plonge dans une ambiance festive, pleine d'humour, qui n'exclut ni les moments d'émotion ni les découvertes musicologiques. Les 17 musiciens de La Cetra qui l'accompagne seront dirigés, de son archet, par la violoniste Eva Borhi.

*Carré or : 60 € - tarif adhérent 50 €  
Tarif normal 35 € - tarif adhérent 30 €  
Tarif enfant, scolaire et étudiant 5 €  
[musicalesluberon.fr](http://musicalesluberon.fr)*

tél 04 90 72 68 53 / 06 85 68 65 34



## 14 JUILLET UTAH

**Fête nationale - concert**

Place Gabriel Péri - Gratuit - Dès 21h  
[Facebook.com/UTAHSOULANDBLUESBAND](https://www.facebook.com/UTAHSOULANDBLUESBAND)  
tél 04 32 50 01 40

**Feu d'artifice**

**Cours Lauze de Perret**

(sous réserve des conditions sanitaires respectées)



## 15 JUILLET SPIRITANGO QUARTET "DE BUENOS AIRES A APT": ELOGE DU TANGO

**Concert - École Jean Giono dès 21h30  
en partenariat avec les Musicales du  
Luberon**

*Tarif normal : 30 € - tarif adhérent 25 €  
Tarif enfant, scolaire et étudiant 5 €  
Tarif spécial école danse : 10 €*

[musicalesluberon.fr/](http://musicalesluberon.fr/)

tél 04 90 72 68 53 / 06 85 68 65 34

**pass Culture**  Soutenu par  
MINISTÈRE DE LA CULTURE

Tu as 18 ans !  
Profite de 300 €  
pour découvrir la Culture autour de  
chez toi (dans un délai de 2 ans)

télécharge  
l'app !

DISPONIBLE SUR  Google Play  Télécharge dans l'App Store

-  1. Télécharge l'application et découvre toutes les offres culturelles à portée de main.
-  2. Tu as 18 ans et tu vis en France métropolitaine ou d'outre-mer ? Fonce !
-  3. Tu réserves les activités ou biens culturels directement sur l'application grâce à tes 300€



# VOTRE AGENDA CULTUREL



DU 16 AU 17  
JUILLET

MARCUS  
ANTHONY JOUBERT  
ERIC COLLADO  
NOELLE PERNA

#### Festival d'humour APTDR

**École Jean Giono dès 19h pour le 1er spectacle et 21h30 le 2ème spectacle**

La ville d'Apt inaugure cet été son premier Festival d'humour avec deux journées de fous rire garantis autour d'humoristes confirmés et de nouveaux talents.

*Billetterie en ligne sur [billetweb.fr](http://billetweb.fr)*

Tarif normal : de 15 € à 25 €

Tarif - 25 ans : 10 €

Carré Or : de 20 € à 35 €

Pass 1 jour Tarif normal : 30 €

Pass 1 jour Carré Or : 40 €

Pass 2 jours Tarif normal : 45 €

Pass 2 jours Carré Or : 60 €

*Billetterie sur place le jour de l'événement ouverte une heure avant le spectacle.*

*[Facebook.com/ServicesculturelsApt](https://www.facebook.com/ServicesculturelsApt)*

*tél 04 32 50 01 40*

24 JUILLET  
RAOUL PETITE

#### Concert - École Jean Giono dès 21h30

De l'énergie à revendre, des textes décalés, satyriques sur un swing nouveau pour chaque morceau.

*Billetterie en ligne sur [billetweb.fr](http://billetweb.fr)*

Tarif unique : 20 €

Tarif - 25 ans : 10 €

*Billetterie sur place le jour de l'événement ouverte une heure avant le spectacle.*

*[Facebook.com/ServicesculturelsApt](https://www.facebook.com/ServicesculturelsApt)*

*tél 04 32 50 01 40*



30 JUILLET  
WORAKLS  
ARTISTES ASSOCIES  
WOJMAN/HOFFEN

#### Concert Musique électronique

**École Jean Giono dès 20h30**

Worakls est un artiste de musique électronique organique. En 2019, le site Broadway World Music estime que « Worakls s'est imposé comme l'un des pionniers de l'exploration sonore ». Worakls c'est une passerelle entre la musique électronique et la musique de film... un mélange des mondes, de périodes, d'univers. C'est de l'électro-orchestrale ou de l'électro-symphonique. C'est un univers assez onirique, épique qui veut simplement faire voyager et faire ressentir des émotions.

*Billetterie en ligne sur [billetweb.fr](http://billetweb.fr)*

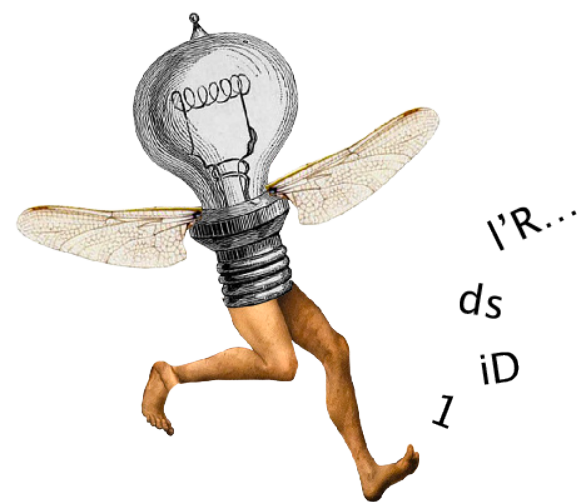
Tarif unique : 25 €

Tarif - 25 ans : 10 €

*Billetterie sur place le jour de l'événement ouverte une heure avant le spectacle.*

*[Facebook.com/ServicesculturelsApt](https://www.facebook.com/ServicesculturelsApt)*

*tél 04 32 50 01 40*



DU 30 JUIN AU 7  
SEPTEMBRE

LECHE-VITRINES

#### Arts vivants

**ENTREZ ! LA PORTE EST TOUTE VERTE**

**Mercredi 30 juin à 19h** place du Septier, pour un arbre à palabres avec le Bistrot du Septier.

**Mardi 06 juillet à 12h30** place du Septier, pour la lecture d'extraits de *Cent Ans de Solitudes* de Gabriel Garcia Marquez autour du tableau de Philippe Anthoine et le café Les Valseuses.

**Mardi 03 août à 18h** place du Septier, autour de la lecture de *L'Homme qui Plantait des Arbres* de Jean Giono.

**Mardi 07 septembre à 19h** place Carnot, autour de Boris Vian et du tableau de Philippe Anthoine

Avec le soutien de la ville d'Apt, de la CCPAL et la complicité de l'association de quartier Le Mitaneideedanslair@orange.fr

GRAND TIRAGE AU SORT  
TENTEZ DE GAGNER  
2 PLACES !



POUR LE CONCERT DE RAOUL PETITE  
SAMEDI 24 JUILLET À 21H30  
ÉCOLE JEAN GIONO  
BOULEVARD CAMILLE PELLETAN 84400 APT

Coupon à remplir, découper et déposer jusqu'au Jeudi 22/07 à 17h (maximum) à l'accueil de la mairie ou la médiathèque.



# Un été essentiel



## DU 6 AU 8 AOUT INSANE HORS SERIE

**Festival - École Jean Giono dès 18h**

**Vendredi 6 Août**

- BON ENTENDEUR
- TBA
- COSMIC BOYS
- OGURE

**Samedi 7 Août**

- 47 TER
- DEMI PORTION

**Dimanche 8 Août**

- BILLX
- HILIGHT TRIBE
- RAKOON

Renseignements : [insaneFestival.com](http://insaneFestival.com)

## DU 8 AU 9 AOUT BRADERIE DE L'ETE

**Organisée par le Groupement  
Commercial et Artisanal du Pays d'Apt**

Gratuit - De 14h à 15h



## DU 20 AU 27 AOUT BATISSEURS DE REVES

**Stage de danse-escalade  
Place du Luberon - La Marguerite**

5 jours de découverte de la danse-escalade et 2 jours d'escalade et découverte du Parc Naturel Régional du Luberon (Buoux et château de l'environnement). La compagnie "Lézards bleus" crée des spectacles de danse de façades originaux en s'adaptant à chaque contexte architectural et humain.

*Stage gratuit - Avoir entre 13 et 17 ans*

*S'engager sur la totalité du stage*

*Inscription par mail avant le 24 juillet 2021:  
[lezardsbleus@orange.fr](mailto:lezardsbleus@orange.fr) / 06 61 93 68 05*

## 4 SEPTEMBRE SALON DES ASSOCIATIONS

**Inscriptions avant le 16 Juillet 2021**

[associations@apt.fr](mailto:associations@apt.fr) / tél 04 90 74 78 57

## DU 10 AU 11 SEPTEMBRE

### LA CULTURE PARTOUT A APT

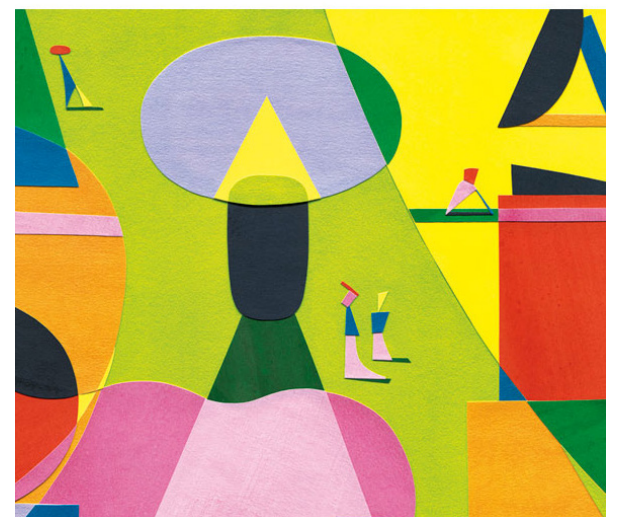
**Evènement**

**À Saint-Joseph et La Marguerite**

Avec cette initiative, la culture s'invite au bas de votre immeuble. Pendant 2 jours des animations et des spectacles comme si le centre ville venait à vous.

[Facebook.com/ServicesculturelsApt](https://www.facebook.com/ServicesculturelsApt)

tél : 04 32 50 01 40



## DU 18 AU 19 SEPTEMBRE

### JOURNEES EUROPEENNES DU PATRIMOINE

**Musée d'Apt**

En accord avec le thème des Journées du patrimoine 2021 « Patrimoine pour tous », le Musée d'Apt proposera des activités et animations accessibles aux publics de tous âges et de tous horizons durant ces 3 journées. Conférences, ateliers et visites, il y en aura pour tous les goûts ! tél : 04 90 74 95 30

## DU 17 AU 19 SEPTEMBRE

### LE SON DES PIERRES

**Festival - Multi-site sur Apt**

Le Son des pierres propose de créer des situations mettant en jeu la musique et le patrimoine bâti ou naturel du Pays d'Apt Luberon, dans une démarche qui se veut à la fois proche des habitants et ouverte sur le monde.

[lesondespierres.net](http://lesondespierres.net)

Nom : .....

Prénom : .....

N° Téléphone : .....

Adresse e-mail : .....

Modalités : tirage au sort réalisé le vendredi 23/07, le gagnant sera prévenu par téléphone, billets à retirer sur place à l'entrée du concert.

Coupon à remplir, découper et déposer jusqu'au Jeudi 22/07 à 17h (maximum) à l'accueil de la mairie ou la médiathèque.



# L'AGENDA DU MUSÉE D'APT

## DU 5 JUILLET AU 27 AOUT VISITES GUIDÉES ESTIVALES

### Retour vers Apta Julia, à la découverte de la ville antique

Tous les lundis à 17h.

Découvrez l'histoire de la cité antique Apta Julia, à travers les objets des collections archéologiques du musée d'Apt, ou encore grâce aux vestiges de la place Jean Jaurès.

### En voiture ! Industries et chemin de fer en Pays d'Apt

Tous les jeudis à 10h.

Cette visite du musée d'Apt vous replongera à l'époque de l'arrivée du chemin de fer à Apt et relatara l'impact de cet événement sur les grandes industries du territoire et sur les hommes et femmes qui y œuvraient.

### Portrait(s) d'Apt, une famille de photographes

Tous les mardis et vendredis à 17h.

Faites un bond dans le temps en visitant cette exposition de photographies de portraits d'aptésiens du début du XX<sup>e</sup> siècle, prises par la famille Roffé.

Durée : 2h maximum

Départs des visites : à l'accueil du Musée d'Apt, 14 Place du Postel

Tarif : 7€/adulte

Réservations obligatoires, nombre de places limitées.

## LES VISITES EN FAMILLE

### La visite des gourmands, Du verger au fruit confit

Le mercredi à 10h

En parcourant la section du musée dédiée aux fruits confits, vous découvrirez les secrets de fabrication et l'histoire de cette spécialité aptésienne. Cette visite familiale sera ponctuée de jeux et de propositions ludiques adaptés à tous les âges. Elle se terminera par une dégustation de fruits confits... Avis aux gourmands !

### Découverte d'Apta Julia, Dans la peau d'un gallo-romain

Le vendredi à 10h

Découvrez en famille l'histoire de la cité antique d'Apta Julia. Un parcours et un discours adaptés aux petits et grands, pour partir sur les traces des gallo-romains du pays d'Apt...

Durée : 1h30

Départs des visites : à l'accueil du Musée d'Apt, 14 Place du Postel

Tarif : 5€/adulte, 2€/enfant.

Réservations obligatoires, nombre de places limitées.

Attention, exceptionnellement le mercredi 21 et le vendredi 23 juillet, les visites familles auront lieu à 17h au lieu de 10h.

## DU 20 AU 23 JUILLET

## LA FABRIK : LES ATELIERS EN FAMILLE

### Anim'toi ! Les portraits du studio Roffé prennent la parole !

Le Musée d'Apt accueille l'artiste Camille Goujon pour proposer aux familles un atelier d'animation en stopmotion. Vous créerez un film documentaire animé à partir de photographies vues dans l'exposition Portrait(s) d'Apt. Une restitution au public sera proposée au Musée d'Apt à la fin du stage, le vendredi midi.

Durée : inscription pour un stage de 4 demi-journées

Horaires : 9h30-12h30

Tarif : 20€/adulte, 8€/enfant - Tarif préférentiel pour les habitants des quartiers Saint-Michel, centre-ville, la Marguerite et Saint-Joseph, demandeurs d'emplois et détenteurs du RSA (sur présentation d'un justificatif) : 8€/adulte et 4€/enfant.

## LES 16 ET 17 AOUT LA FABRIK : LES ATELIERS EN FAMILLE

L'imaginographe, Machine à photographier l'imaginaire

**Le collectif Ornicarinks débarque au Musée d'Apt avec une machine à photographier l'imaginaire ! Créez des photographies insolites à partir des photographies de l'exposition Portrait(s) d'Apt.**

Durée : inscription pour un atelier de 2h

Horaires : lundi 16 : 10h-12h et 14h-16h // mardi 17 : 10h - 12h

Tarif : 5€/adulte, 2€/enfant - Tarif préférentiel pour les habitants des quartiers Saint-Michel, centre-ville, la Marguerite et Saint-Joseph, demandeurs d'emplois et détenteurs du RSA (sur présentation d'un justificatif) : 2€ / personne



Crédits © Julien Abellan

## EXPOSITIONS TEMPORAIRES EN COURS

### Portrait[s] d'Apt Une famille de photographes

Installé place de la Mairie entre 1906 et 1944, le studio Roffé réalise essentiellement des portraits, mais immortalise aussi tous les événements familiaux, l'activité économique et les manifestations locales.

L'exposition, conçue par le musée et les archives d'Apt, présente plus de 140 photographies essentiellement prises par Élie Roffé.

À la mort de ce dernier en 1938, son épouse, Blanche, et leur fils, Marcel, continuent l'activité. De confession juive, ils sont arrêtés à Apt par la Gestapo le 30 avril 1944 et exterminés à Auschwitz le 25 mai 1944.

### Exposition hors les murs : Portrait[s] d'Apt dans mon commerce

Cet été, le Musée d'Apt et le Groupement Commercial et Artisanal du Pays d'Apt Luberon vous invitent à parcourir la ville et à découvrir dans les vitrines des commerces partenaires une cinquantaine de portraits pris par Élie Roffé dans les années 1910 à 1930.

Musée d'Apt - 14, place du Postel - 84400 APT  
musee@apt.fr / Tel. : 04 90 74 95 30



# COUP DE PROJECTEUR

## OUVERTURE DE L'INSANE CONCEPT STORE

L'Insane Family a ouvert le lundi 21 Juin une boutique multi-Fonctions en plein coeur de ville au 5 Rue de la Cathédrale. Vous y trouverez :

- Vente de billets à tarifs réduits pour les habitants de la CCPAL et la Région (notamment pour Insane Hors-série)
- Vente de merchandising Insane
- Exposition d'artistes
- Lieu de recyclage pour les masques jetables et les piles
- Lieu de rencontre pour les actions Insane Family
- Lieu de rencontre avec les habitants

En plus de l'Insane Festival, installé au plan d'eau depuis 2018, l'équipe souhaite intégrer durablement le territoire local. Alliant la jeunesse aptésienne et les acteurs locaux, son objectif est de créer une réelle communauté de jeunes bénévoles sur le territoire du Vaucluse au travers d'actions écologiques, sociales et culturelles. En contrepartie de leur mobilisation et de leur engagement sur le territoire local, les jeunes membres de l'Insane Family se verront offrir :

- Un épanouissement et une découverte de leurs valeurs personnelles
- Un développement des compétences et gain d'expérience professionnalisante,
- Un avantage dans les commerces d'Apt sous forme de promotions ou d'offres
- La création d'un réseau professionnel, associatif et amical dynamique
- Une intégration au projet Insane

Dès lors, à la suite de 3 actions réalisées avec Insane Family, les membres se verront offrir leur place pour l'Insane Festival 2022 !

### Rendez-vous avec l'Insane Family !

#### • MARDI 20 JUILLET

Atelier DJing avec les artistes NURE et OGURE avec le centre aéré de Bosques.

#### • MERCREDI 21 JUILLET

Atelier DJing avec les artistes NURE et OGURE avec la MJC de Apt.

#### • DIMANCHE 18 JUILLET

Nettoyage des berges du Calavon avec les bénévoles Insane Family .

#### • DÉBUT AOUT

Visite des jeunes pendant le montage de l'événement : scène, backstages, etc...

Renseignements : Rendez-vous au 5 rue de la Cathédrale à Apt ou contactez directement via les réseaux sociaux «Insane».

## Bienvenue !

### L'ATELIER PIRATE

#### Association culturelle

Dans un lieu convivial et chaleureux, au coeur de la ville historique d'APT, CRO'BAR Atelier Gabriel RIMBAULT propose un cours de dessin et d'aquarelle pour les adolescents et les adultes de tous niveaux, et un cours d'expression graphique pour les enfants à partir de 6 ans.

Ouverture en septembre 2021,  
29 place Saint Martin, 84400 APT

Renseignements : 06 07 80 11 86  
[www.gabrielrimbault.com](http://www.gabrielrimbault.com)

### IL ÉTAIT UN JOUET

#### Boutique de jouets d'occasion

Boutique en ligne sur Vinted et Le Boncoin / Facebook : Il était un jouet  
Mail : [iletaitunjouet@gmail.com](mailto:iletaitunjouet@gmail.com)

### KURUK AND CO

#### Boutique Artisanale

Artisans, créateurs et artistes locaux.  
0674202642 / 58 Quai de la liberté - Apt  
[kuruk.tissus.bois@gmail.com](mailto:kuruk.tissus.bois@gmail.com)

### JERRY NATALIS

#### Tatoueur

Rue de la sous-préfecture  
Facebook : Jerry Natalis Tattoo Artist

**PEGASE PAINTBALL**  Ouvert toute l'année sur réservation de 9h à 22h

6 TERRAINS + DE 15 000 m<sup>2</sup>

DÈS 7 ANS  
PAINTBALL ENFANTS ET LASER GAME  
À PARTIR DE 15€

PAINTBALL ADO/FAMILLE ET PAINTBALL ADULTES  
À PARTIR DE 30€

Tous nos forfaits comprennent : Masque, protège cou, plastron, gants coqués, lanceur semi-automatique, encadrement, photos gratuites

[www.pegase-paintball.com](http://www.pegase-paintball.com)  
06-35-59-95-28

LIEU-DIT "LE CHÊNE" - 84400 APT

**COLORADO ADVENTURES** 

PARC MULTI-ACTIVITÉS  
OUVERT D'AVRIL À NOVEMBRE  
TOUJOURS SUR RÉSERVATION  
06 32 85 64 66  
[WWW.COLORADOADVENTURES.COM](http://WWW.COLORADOADVENTURES.COM)

AGROBRANCHE  
11 PARCOURS, ACCESSIBLE  
À PARTIR DE 3 ANS

BENI EJECTION  
20M DE HAUT ATTEINTS EN 2S,  
À PARTIR DE 10 ANS

LASER GAME  
PLUSIEURS SCÉNARIOS,  
DÈS 8 ANS

JULIET/AOÛT  
OUVERT TOUS  
LES JOURS DE  
9H00 À 19H00  
SUR RÉSERVATION  
UNIQUEMENT

Quartier Notre Dame des Anges, 84400 RUSTREL  
@COLORADOADVENTURES

**mobybase** 

Se dépasser  
mode aqualudique

Sauter Courir Grimper Décoller...

Nouveau !  
Moby Base Kids :  
Enfants de 4 à 9 ans  
(accompagnés d'un adulte)

Pédalos Paddles

Surveillants de baignade pour un moment de détente en toute sérénité.

Apt - plan d'eau de la RIAILLE - Billetterie : [mobybase.fr](http://mobybase.fr)

Ouverture du campus  
connecté à Apt !

Vous voulez  
commencer,  
poursuivre  
ou reprendre  
les études ?

Inscrivez-vous dès  
maintenant pour  
la rentrée 2021 !

[campusconnecte@apt.fr](mailto:campusconnecte@apt.fr)  
04 90 74 00 34  
[www.apt.fr](http://www.apt.fr)

Une information, un  
événement à communiquer ?

Écrivez à : [communication@apt.fr](mailto:communication@apt.fr)

### Numéros d'urgence

S.O.S Canicule : CCAS - 04.90.04.36.60  
Gendarmerie : 04 90 74 00 17  
Police : 04 90 74 00 13  
Hôpital : 04 90 04 33 00  
Pompiers : 18 ou 112

### Mairie d'APT

Place Gabriel Péri 84000 APT  
Tel: 04 90 74 00 34  
Service communication:  
[communication@apt.fr](mailto:communication@apt.fr)

L'APTESIEN Journal de la Ville d'Apt  
4000 exemplaires sur papier recyclé  
Impression: l'Imprim à Apt  
Ne pas jeter sur la voie publique.

Directrice de publication : Dominique Santoni  
Conception graphique : Service Communication  
Rédaction : Service Communication  
de la Mairie d'Apt