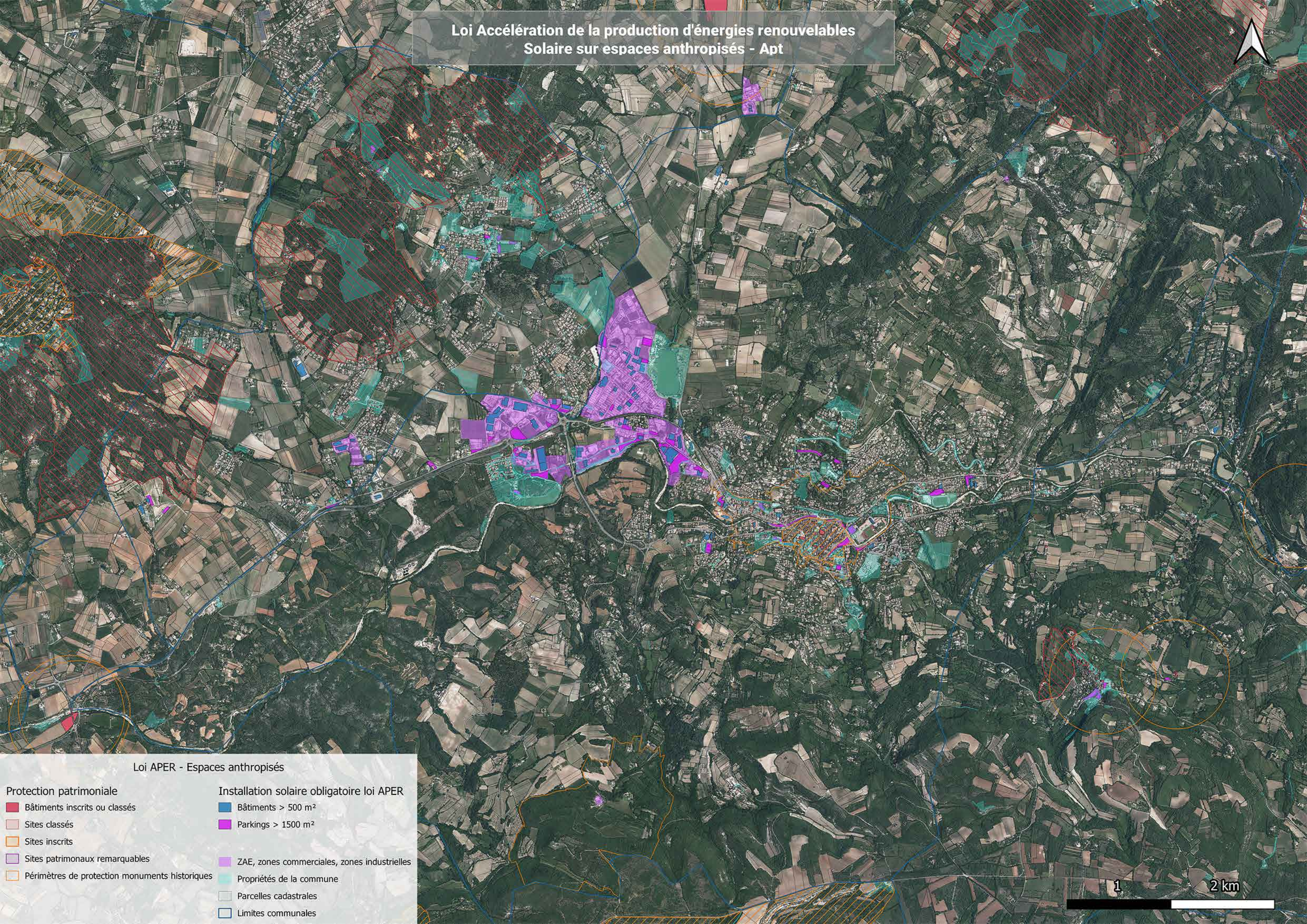


Loi Accélération de la production d'énergies renouvelables Solaire sur espaces anthropisés - Apt



Loi APER - Espaces anthropisés

Protection patrimoniale

- Bâtiments inscrits ou classés
- Sites classés
- Sites inscrits
- Sites patrimoniaux remarquables
- Périmètres de protection monuments historiques

Installation solaire obligatoire loi APER

- Bâtiments > 500 m²
- Parkings > 1500 m²
- ZAE, zones commerciales, zones industrielles
- Propriétés de la commune
- Parcelles cadastrales
- Limites communales

1

2 km