



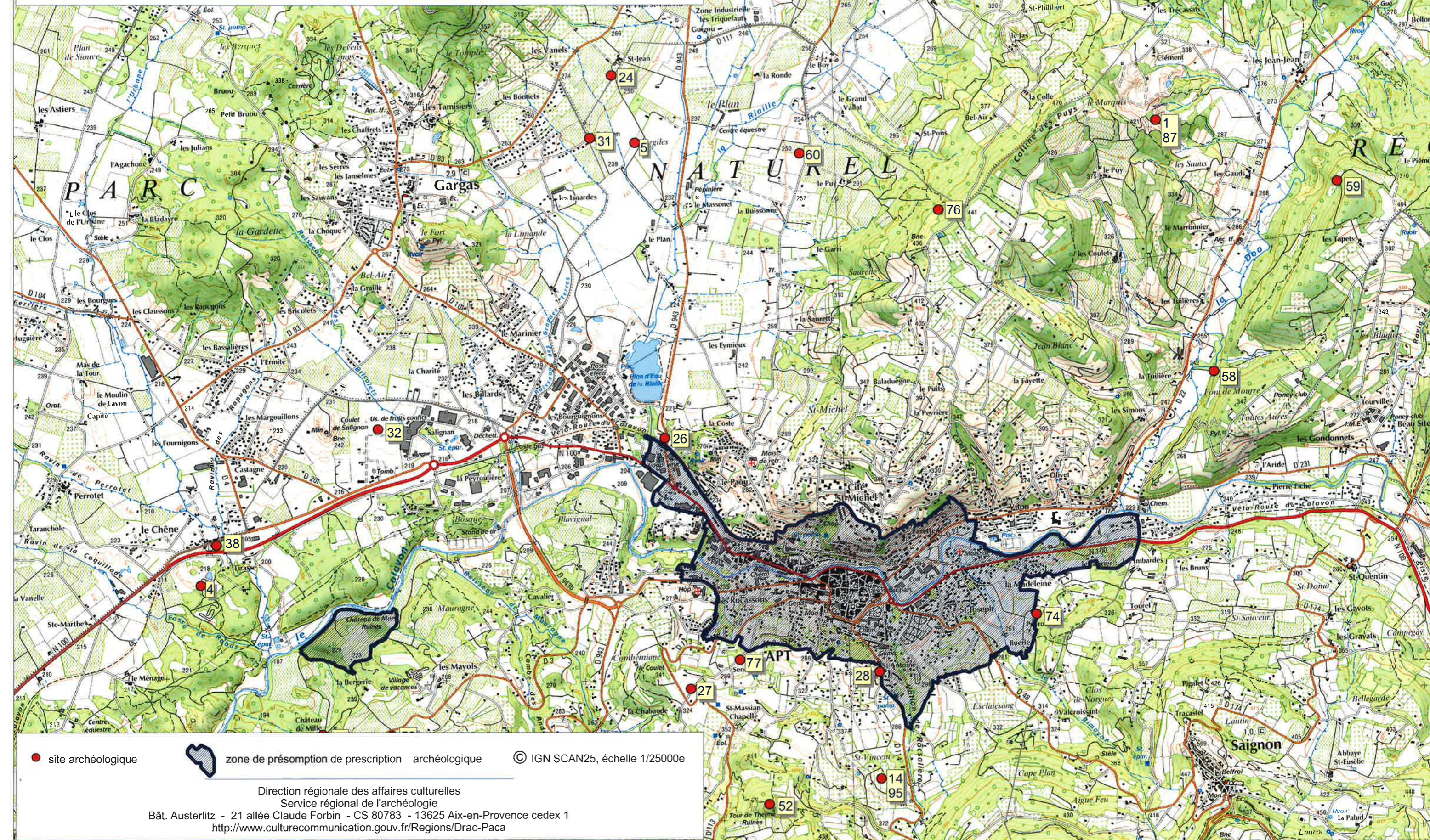
Liberté • Égalité • Fraternité
RÉPUBLIQUE FRANÇAISE

PRÉFET DE LA RÉGION PROVENCE-ALPES-CÔTE D'AZUR

Département de Vaucluse, commune d'Apt

Localisation des sites archéologiques recensés et des zones de présomption de prescription archéologique (carte 1)

Source Patriarche, état des connaissances au 24/03/2017



● site archéologique



zone de présomption de prescription archéologique

© IGN SCAN25, échelle 1/25000e

Direction régionale des affaires culturelles
Service régional de l'archéologie

Bât. Austerlitz - 21 allée Claude Forbin - CS 80783 - 13625 Aix-en-Provence cedex 1
<http://www.culturecommunication.gouv.fr/Regions/Drac-Paca>



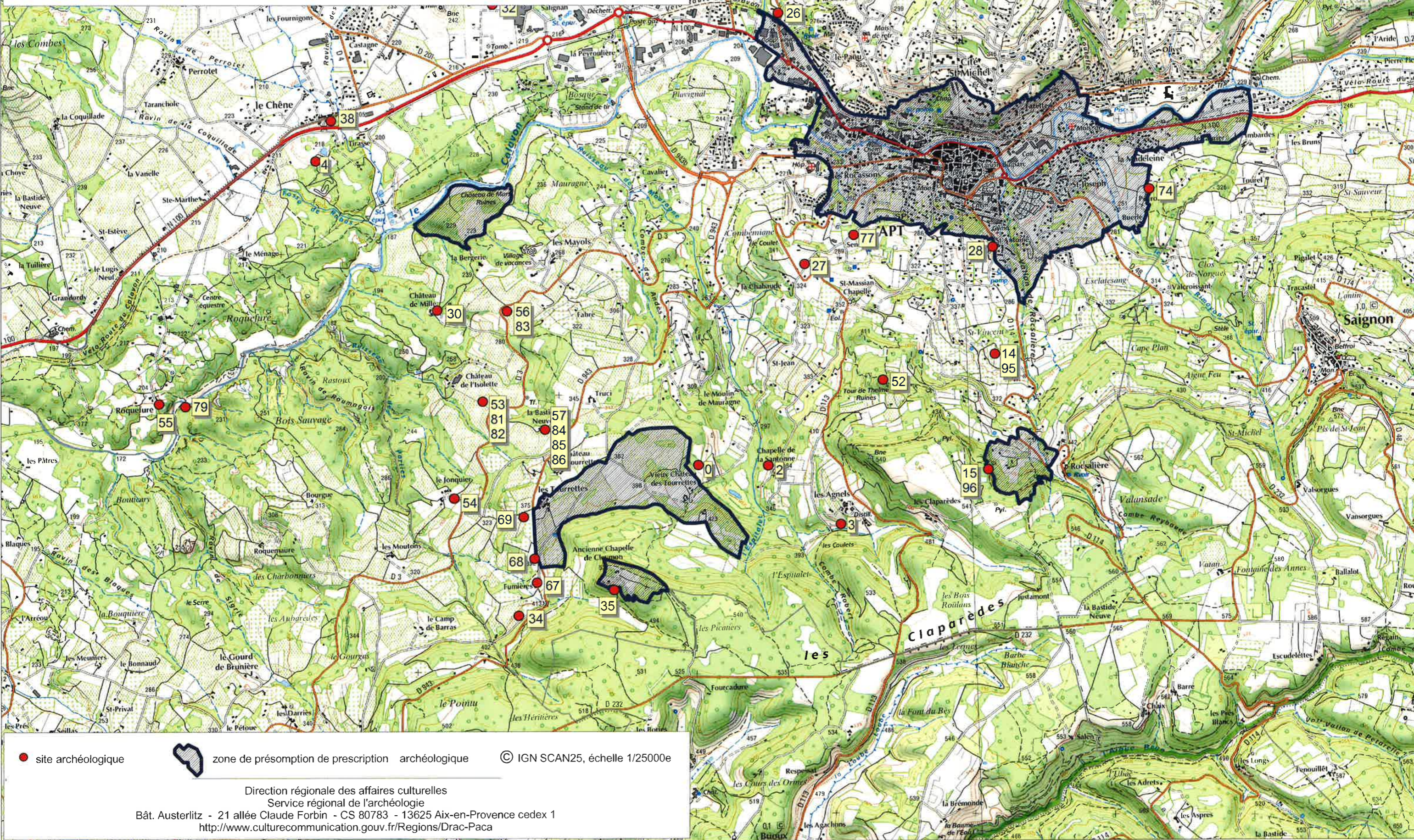
Liberté • Égalité • Fraternité
RÉPUBLIQUE FRANÇAISE

PRÉFET DE LA RÉGION PROVENCE-ALPES-CÔTE D'AZUR

Département de Vaucluse, commune d'Apt

Localisation des sites archéologiques recensés et des zones de présomption de prescription archéologique (carte 2)

Source Patriarche, état des connaissances au 24/03/2017



● site archéologique zone de présomption de prescription archéologique © IGN SCAN25, échelle 1/25000e

Direction régionale des affaires culturelles
Service régional de l'archéologie
Bât. Austerlitz - 21 allée Claude Forbin - CS 80783 - 13625 Aix-en-Provence cedex 1
<http://www.culturecommunication.gouv.fr/Regions/Drac-Paca>

PREFET DE LA REGION PROVENCE-ALPES-CÔTE D'AZUR

Entités archéologiques

Base archéologique nationale Patriarche

Apt (84)

Nombre d'entités : 118

Numéro	Identification
0	APT / VIEUX CHATEAU DES TOURETTES NORD / HABITAT ANTIQUE / VIEUX CHATEAU DES TOURETTES / occupation / Gallo-romain
1	APT / LES TRECASSATS // atelier de taille / Paléolithique ancien
2	APT / AGNELS 1 (LES) // occupation / Age du bronze
3	APT / AGNELS 2 (LES) // habitat / Mésolithique
4	APT / LE CHENE // occupation / Néolithique récent
5	APT / LES ARGILES // occupation / Néolithique
6	APT / BASSINS (LES) // villa / Gallo-romain
7	APT / TOURETTES / HABITAT ANTIQUE OUEST / LES TOURETTES / habitat / Gallo-romain
8	APT / ROCSALIERE/LES REYS / ROCSALIERE / habitat / Gallo-romain
9	APT / PARVIS DE LA CATHEDRALE !! / RUE DES MARCHANDS / Gallo-romain / mur
10	APT / VITON / LE PUIITS / sépulture / Haut-empire
11	APT / USINE BARRIELLE // enceinte / Gallo-romain ?
12	APT / PLACE JEAN-JAURES !! / MARCHE COUVERT / Gallo-romain / bâtiment
13	APT / SAINT-JOSEPH/INTERMARCHE / SAINT-JOSEPH / domus / Gallo-romain
14	APT / SAINT-VINCENT // Gallo-romain / inscription
15	APT / CHAPELLE SAINTE-MARGUERITE DE ROCSALIERE // chapelle / Moyen-âge classique
16	APT / SCI LES CLOS / RUE MISTRAL/BD MARECHAL JOFFRE / voie, maison / Gallo-romain
17	APT / TRAVERSE DE LA RONDE // habitat / Haut-empire
18	APT / BOULEVARD NATIONAL // Haut-empire / mur
19	APT / RHI CHEVALIER AUDE // habitat / Haut moyen-âge - Moyen-âge classique
20	APT / PROPRIETE VALLON / RUE DU DOCTEUR VALLON / occupation / Haut-empire
21	APT / CHEMIN SAINT-MASSIAN // Haut-empire / mur
22	APT / MADELEINE (LA) // nécropole, habitat / Haut-empire ?

Numéro	Identification
23	APT / IMBARDES (LES) // nécropole / Haut-empire - Bas-empire
24	APT / SAINT-JEAN // habitat / Gallo-romain
25	APT / LA RECOUGOURDIERE // habitat / Paléolithique
26	APT / VIADUC DU CHEMIN DE FER // occupation / Néolithique récent
27	APT / SAINT-MASSIAN // occupation / Néolithique - Age du bronze
28	APT / SAINT-ANTOINE // sépulture / Bas-empire
29	APT / ROCSALIERE / NEOLITHIQUE // occupation / Néolithique ancien
30	APT / Château de Mille (bastida Milonum) / / château fort / Moyen-âge classique - Epoque contemporaine
31	APT / BEISSAN // habitat / Gallo-romain
32	APT / SALIGNAN // occupation / Gallo-romain
33	APT / CHATEAU DE MURS // atelier de taille / Epoque indéterminée
34	APT / FUMIERES SUD-OUEST (LES) / LES FUMIERES / habitat / Haut-empire
35	APT / LES PICATIERS // atelier de potier, habitat / Néolithique
36	APT / Château de Clermont / Ancienne chapelle de Clermont / motte castrale / Moyen-âge classique
37	APT / LES EYGAUX / AVENUE VICTOR HUGO / atelier de potier / Epoque contemporaine
38	APT / FAIENCERIE-BRIQUETERIE DE CHENE / LE CHENE/BORDURE DE LA RN 100 / atelier de terre cuite architecturale, atelier de potier / Epoque contemporaine
39	APT / Faïencerie Esbérard / 56, voie Domitienne / atelier de potier / Epoque contemporaine
40	APT / Hôtel d'Albertas, dit aussi d'Anne d'Autriche / 10, place du Septier / demeure / Epoque moderne
41	APT / Ancien hôpital / Avenue Philippe-de-Girard / hôpital / chapelle / Epoque moderne
42	APT / BD PHILIPPE DE GIRARD !! / EN FACE DE LA GENDARMERIE / occupation / Gallo-romain - Moyen-âge
43	APT / Cathédrale Sainte-Anne / / église / cathédrale / Moyen-âge
44	APT / SAINT-LAZARE !! // cimetière, sépulture / Gallo-romain
45	APT / QUARTIER NOTRE-DAME-DE-LA-GARDE // nécropole / Gallo-romain
46	APT / 60 BD CAMILLE PELLETAN // Gallo-romain ? / construction
47	APT / PLACE SAINT-MARTIN // Gallo-romain / mur
48	APT / RUE LOUIS ROUSSET // enceinte / Moyen-âge classique
49	APT / PROPRIETE CLAUZADE / QUARTIER DU COULON / Moyen-âge classique / colonne (élément de)
50	APT / PROPRIETE GREGOIRE // boutique / Haut-empire
51	APT / LES ROUSTANS // enceinte, habitat pastoral / Epoque contemporaine ?
52	APT / TOURDE THELNE // bourg castral / Moyen-âge classique

Numéro	Identification
53	APT / ISOLETTE (L') // habitat / Néolithique
54	APT / TOURETTES / NON LOCALISE / LES TOURETTES / occupation / Gallo-romain
55	APT / Château de Roquefure / / château fort / Moyen-âge classique - Epoque moderne
56	APT / MILLE // habitat / Néolithique
57	APT / Bastide Neuve (La) / / habitat / Néolithique
58	APT / FONT DE MOURRE (LA) // habitat / Gallo-romain
59	APT / PIEMONT (LE) // habitat / Gallo-romain
60	APT / GRANETTE (LA) // habitat / Haut-empire
61	APT / TOURETTES/ HABITAT ANTIQUE / LES TOURETTES / habitat / Haut-empire
62	APT / BOULEVARD CAMILLE PELLETAN/USINES GAY // Gallo-romain / construction
63	APT / RUE SAINT-GEORGES/P.N.R.L. // îlot / Gallo-romain - Moyen-âge
64	APT / PONT-JULIEN / PONT-JULIEN NORD / voie / Gallo-romain
65	APT / APTA IULIA / / ville / Gallo-romain
66	APT / ROCSALIERE / AUTEL A SILVAIN / ROCSALIERES / cultuel et religieux / Gallo-romain
67	APT / FUMIERES / URNES (LES) // sépulture / Gallo-romain
68	APT / Fumières nord (Les) / Les Fumières / occupation ? / Age du fer
69	APT / TOURETTES / NEOLITHIQUE // habitat / Néolithique ?
70	APT / Abbaye Saint-Pierre-des-Tourettes / Les Tourettes / chapelle / monastère / Haut moyen-âge - Bas moyen-âge
71	APT / VIEUX CHATEAU DES TOURETTES / NEOLITHIQUE / VIEUX CHATEAU DES TOURETTES / habitat / Néolithique récent ?
73	APT / CASTRUM DES TOURETTES / VIEUX CHATEAU DES TOURETTES / bourg castral / Moyen-âge classique ?
74	APT / PEYROLE / INSCRIPTION / CHATEAU DE PEYROLE / occupation / Gallo-romain
75	APT / SINETI / AUTEL // cultuel et religieux / Gallo-romain
76	APT / COLLINE DES PUIITS // Gallo-romain ? / inscription
77	APT / SAINT-CERS / SENCERS / occupation / Gallo-romain
78	APT / Théâtre antique / Rue Sainte-Delphine, Hotel Sinety, Musée... / théâtre / Gallo-romain
79	APT / CHATEAU DE ROQUEFURE EST // occupation / Mésolithique
80	APT / IMPASSE SAINT-GEORGES, 8 // égout / Gallo-romain ?
81	APT / ISOLETTE (L') // habitat / Gallo-romain
82	APT / ISOLETTE (L') // occupation / Haut moyen-âge
83	APT / MILLE // habitat / Gallo-romain

Numéro	Identification
84	APT / Bastide Neuve (La) / / occupation ? / Age du fer ?
85	APT / BASTIDE NEUVE (LA) // occupation / Gallo-romain
86	APT / BASTIDE NEUVE (LA) // occupation / Moyen-âge classique ?
87	APT / LES TRECASSATS // atelier de taille / Paléolithique moyen
88	APT / ROCSALIERE/LES REYS / ROCSALIERE / occupation / Moyen-âge ?
89	APT / PARVIS DE LA CATHEDRALE !! / RUE DES MARCHANDS / sépulture / Moyen-âge classique
90	APT / PARVIS DE LA CATHEDRALE !! / RUE DES MARCHANDS / Epoque moderne / mur
91	APT / USINE BARRIELLE // enceinte / Moyen-âge classique
92	APT / PLACE JEAN-JAURES !! / MARCHÉ COUVERT / monastère / Moyen-âge
93	APT / PLACE JEAN-JAURES !! / MARCHÉ COUVERT / oléiculture / Haut moyen-âge
94	APT / PLACE JEAN-JAURES !! / MARCHÉ COUVERT / occupation / Bas-empire - Haut moyen-âge
95	APT / SAINT-VINCENT // chapelle / Moyen-âge classique
96	APT / CHAPELLE SAINTE-MARGUERITE DE ROCSALIERE // bourg castral / Moyen-âge classique
97	APT / TRAVERSE DE LA RONDE // occupation / Epoque moderne
98	APT / TRAVERSE DE LA RONDE // occupation / Epoque contemporaine
99	APT / Chapelle Notre-Dame-de-Clermont / / chapelle / Moyen-âge classique
100	APT / CHAPELLE DE CLERMONT // habitat / Gallo-romain ?
101	APT / RUE LOUIS ROUSSET // Epoque moderne / bloc ouvragé
102	APT / PONT-JULIEN / PONT-JULIEN NORD / habitat / Bas-empire
103	APT / Maison forte de Clermont / Les tourettes / maison forte / Bas moyen-âge
104	APT / 114, Boulevard Camille Pelletan / / Gallo-romain / bâtiment
105	APT / Quai du Midi (137, 138) / / îlot ? / habitat ? / Bas moyen-âge - Epoque contemporaine
106	APT / Avenue de Verdun / / sépulture / Gallo-romain
107	APT / Les Aygaux / / Epoque contemporaine / dépôt
108	APT / Chapelle Sainte-Catherine / Rue Scudéry / chapelle / Epoque moderne
109	APT / Ancienne chapelle des Pénitents blancs / 12-14 rue Scudéry / chapelle / Epoque moderne
110	APT / Palais épiscopal / / palais / demeure / Période récente
111	APT / Chapelle Saint-Michel / / chapelle / Moyen-âge classique
112	APT / Tour de l'Horloge / / Bas moyen-âge / tour
113	APT / Porte de Saignon / / Bas moyen-âge - Epoque moderne / porte

Numéro	Identification
114	APT / Enceinte urbaine d'Apt / / enceinte urbaine / Moyen-âge classique - Bas moyen-âge
115	APT / Boulevard Elzéar Pin (Ancienne caserne des pompiers) / / voie / Gallo-romain
116	APT / Boulevard Elzéar Pin (Ancienne caserne des pompiers) / / voie / Gallo-romain
117	APT / Boulevard Elzéar Pin (Ancienne caserne des pompiers) / / sépulture / Bas-empire - Haut moyen-âge
118	APT / Boulevard Elzéar Pin (Ancienne caserne des pompiers) / / occupation / Bas-empire - Haut moyen-âge

NB : les n° absents sur la carte correspondent aux entités archéologiques localisées dans les zones de présomption de prescription archéologique